



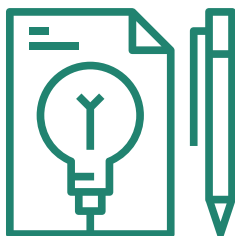
AVAnCE

ACTION D'ÉVALUATION ET D'ANALYSE DES CAPACITÉS ET DE L'EMPLOYABILITÉ



MODULE 1

Ce module a pour objectif de dresser un constat factuel des capacités de la personne et de proposer des préconisations de parcours



MODULE 2

Ce module a pour objectif soit d'accompagner à la complétude et au dépôt du dossier de demande de RQTH soit de faire émerger des pistes de projet professionnel



MODULE 3

Ce module a pour objectif d'accompagner la reprise du parcours de soins en vue de l'employabilité

Modalités de prescription

La prescription est issue des référents de parcours des services de l'emploi et des dispositifs d'insertion.

Pour les bénéficiaires du RSA: inscription sur la plateforme Job49

Pour les autres publics: inscription par envoi d'une fiche de prescription à l'adresse avance@adapei49.asso.fr



PUBLICS ÉLIGIBLES:

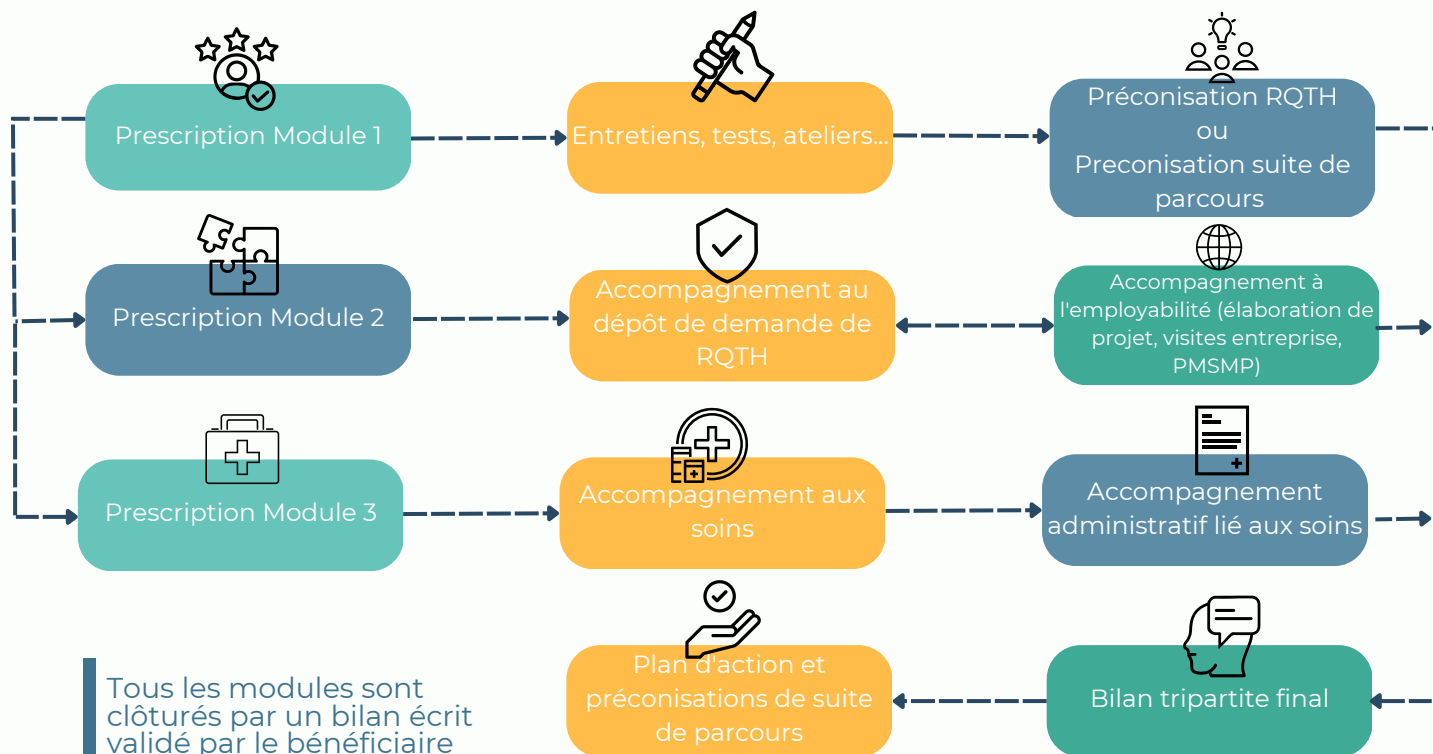
- BÉNÉFICIAIRES DU RSA
- JEUNES DE 18 À 25 ANS
- SENIORS DE 50 ANS ET PLUS
- HABITANTS DES QUARTIERS PRIORITAIRES
- BÉNÉFICIAIRES DE L'ASS
- SALARIÉS DES ACI

MODALITÉS D'ENTRÉE DANS LE DISPOSITIF :

APRES RÉCEPTION DE LA PRESCRIPTION, LE BÉNÉFICIAIRE EST INVITÉ À UNE RÉUNION D'INFORMATION COLLECTIVE.

APRES CONTRACTUALISATION, LE BÉNÉFICIAIRE EST CONVOQUÉ POUR UN PREMIER ENTRETIEN AVEC SON CONSEILLER DÉDIÉ.

LES DIFFÉRENTS PARCOURS AVANCE



Tous les modules sont clôturés par un bilan écrit validé par le bénéficiaire et envoyé au prescripteur après accord de la personne.



SITES DE L'ADAPEI FORMATION

ANGERS	CHOLET	SAUMUR
12 bis rue de l'Asile Saint-Joseph	48 rue des Bons Enfants	100 rue des Près



AUTRES SITES DU MAINE-ET-LOIRE

A la demande à partir de 5 prescriptions et sous réserve de trouver un lieu d'accueil

Pour tout renseignement complémentaire, contactez l'Adapei Formation:



02.41.88.63.27
avance@adapei49.asso.fr



COORDINATEUR:
Philippe RETHORE
prethore@adapei49.asso.fr

ASSISTANTES ADMINISTRATIVES:
Abir BEN GAMRA et Jeanne GUILLOCHEAU